

# DES BOURSES SOLIDAIRES POUR LES JEUNES FEMMES EN DIFFICULTÉ FINANCIÈRE À L'ISIC

RÉP. DÉM. DU CONGO

Territoire concerné : **Territoire concerné : commune de Mont-Ngafula, Kinshasa**



## ÉDUCATION SCOLAIRE ET FORMATION

Depuis 2009, l'Institut Supérieur d'informatique Chaminade (ISIC) offre un parcours diplômant en informatique. Pour pallier l'insolvabilité des étudiants et leur défection, des bourses d'étude sont proposées depuis 4 ans aux jeunes filles en difficultés financières, afin de leur permettre de finir leurs études sur un cycle de 3 ans.

### IMPLANTATION DE LA MISSION

Août 2009

### LANCEMENT DU PROJET

Septembre 2019

### DURÉE

**Bourse annuelle**

## *Des étudiants motivés mais aux chances inégales*

### Le contexte

L'**Institut Supérieur d'informatique Chaminade (ISIC), à Kinshasa (R.D.C.)** offre un parcours diplômant (graduat et licence) en informatique de gestion, informatique industrielle, télécommunications et systèmes d'informations. Il accueille près de 300 étudiants (dont un tiers de filles), dont l'âge varie entre 18 et 35 ans. Établissement de référence dans son domaine, l'Institut jouit d'une excellente réputation, et forme une main d'œuvre qualifiée, tout en jouant un rôle important dans l'éducation des jeunes.

Mais aujourd'hui, dans un contexte économique fragile, beaucoup d'étudiants - et principalement des jeunes femmes issues de populations déplacées lors des guerres et sinistrées - et bien qu'engagés avec sérieux dans leurs études, **sont contraints de quitter l'Institut pour subvenir aux besoins de leurs familles**. L'insolvabilité des étudiants engendre de nombreuses défections : autant de ressources financières en moins pour l'établissement, ce qui compromet son fonctionnement.

### Le projet

L'ISIC se propose **d'offrir à des jeunes femmes en situation de fragilité économique leurs frais académiques et d'assurer ainsi leur études jusqu'à l'obtention de leur diplôme**. En outre, toutes les étudiantes de l'ISIC bénéficieront d'un accompagnement par un médecin femme et son équipe. Les activités proposées sont notamment : conférences sur la sexualité, leadership, comment organiser la vie d'un foyer familial.



## OBJECTIF

- Octroyer 17 bourses aux étudiantes sélectionnées
- Offrir à toutes les étudiantes de l'ISIC un accompagnement par un médecin femme et son équipe

### Équipes locales :

- 300 étudiants à l'année
- 24 enseignants

**Bénéficiaires :** En 2025-2026, 17 étudiantes et indirectement leurs familles, une fois que leur formation leur donnera plus de chances d'obtenir un emploi et ainsi aider leurs proches.

### Le projet va permettre de...

- Pallier les situations d'insolvabilité parmi les étudiantes
- Offrir aux bénéficiaires les moyens de sortir de la pauvreté par l'accès à l'emploi dans un métier porteur pour l'économie congolaise
- Permettre aux étudiantes de l'ISIC de bénéficier des conseils et de formations diverses par un médecin femme.

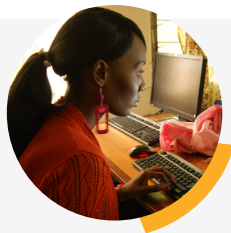
### Nos besoins :

- 1 6 150€ pour couvrir les frais académiques annuels de 17 jeunes étudiantes en licence et en maîtrise.**  
La valeur moyenne de chaque bourse est de 362 € par étudiante.
- 2 650 € pour l'accompagnement de jeunes femmes**  
sur la base d'une rencontre à un rythme mensuel en présence d'un médecin.



**PAR VOTRE SOUTIEN, AIDEZ LES ÉTUDIANTES DE L'ISIC DANS LA PRÉPARATION DE LEUR MÉTIER ET LA CONSTRUCTION DE LEUR AVENIR !**

## Témoignage



« J'étudie à l'ISIC en troisième année dans la section de réseaux et technique de maintenance en informatique industrielle. L'expérience acquise pendant le stage académique, effectué au sein d'une entreprise locale dans les services informatiques, n'aurait pas été possible sans l'ISIC. Cette formation m'a apporté un avenir ! »

Aminata L.  
Étudiante à l'ISIC



**BUDGET 2025-2026:  
8 800 €**